

## Metal Box 1/CA séparateur

Ce séparateur d'occasion de qualité est un séparateur à grande vitesse, à six têtes automatique pour séparer les tubes de corps de boîte pré-incisés Ø 73 mm reçus d'un étireur, en corps de boîte trois pièces individuels. Hauteur normale de la boîte finie : 38,10 - 79,37 mm ; hauteur du tube rayé dans la machine : 82,55-165,10 mm.

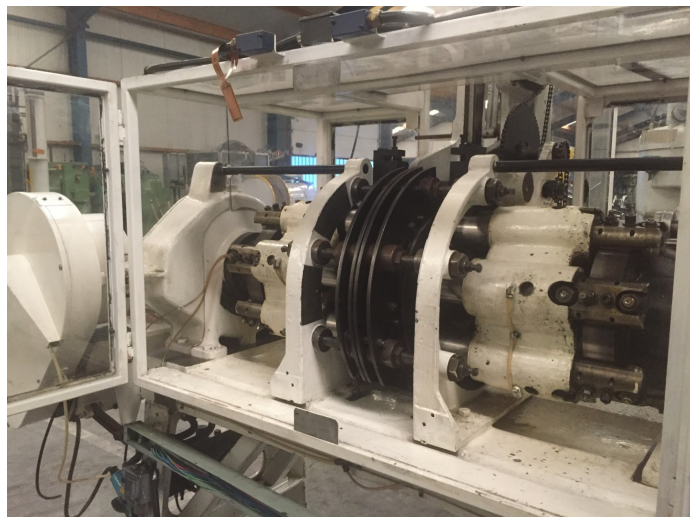
### Spécifications techniques

<b>CazProductNuméro</b>	4404
<b>Nom</b>	Metal Box 1/CA
<b>Fonction(s)</b>	séparateur
<b>Outillage</b>	73 mm
<b>Hauteur min. de la boîte</b>	83 mm
<b>Hauteur max. de la boîte</b>	165 mm
<b>Diamètre min. du fond de la boîte</b>	52 mm
<b>Diamètre max. du fond de la boîte</b>	105 mm
<b>Forme de la boîte</b>	rond
<b>Vitesse jusqu'à</b>	850 boîtes par minute

### Vidéos

Il n'y a aucune vidéo pour ce produit.

### Photos





**Metal Box 1/CA séparateur**  
**CPN 4404 - Page 2 de 2**



Cazander stock easily accessible on your mobile!  
[cazander.com/app](https://cazander.com/app)

Follow us

